



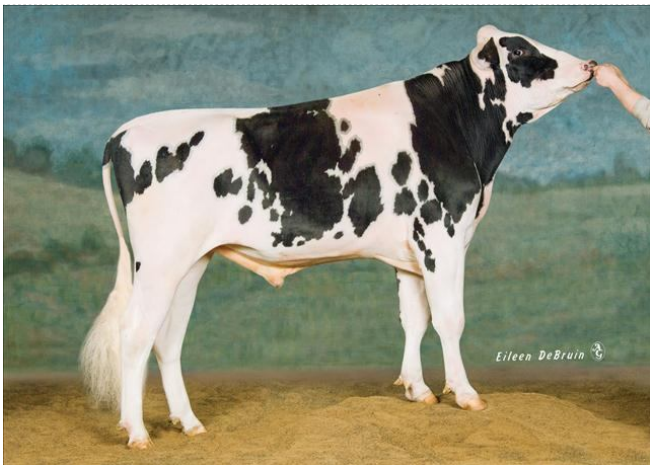
ВІДОМОСТІ ПРО ПЛЕМІННУ ПРОДУКЦІЮ

Вид продукції	сперма бугая	Порода	ГОЛШТИНСЬКА
Кличка	Б.Кампман Ет Тв Тл	Кровність	Г100
Ідентифікаційний №	US 63262902 / 62902	Жива маса	
Марка і № в ДКПТ	US-63262902	Оцінка екстер'єру	
Дата народження	13.03.07 р.	Клас	еліта-рекорд
Місце народження	США	Лінія	Старбака 352790.79
		Групи крові	

Оцінка за потомством

П5 CI+1006*

РТА '12/12 п98%	М, кг	Ж, %	Ж, кг	Б, %	Б, кг
д791	11980	3.70	443	3.03	362
с350	+386	+0.08	+24	+0.00	+11
РТА '12/12 п91%	Т	В	К	ФТ	ОМ
д99 с63	+16	+13	+10	+10	+12



ОПИС СТАТЕЙ

	-15	-10	-5	0	+5	+10	+15	
Ріст	+12							високий
Міцність тіла	+6							міцне
Глибина тулубу	+10							глибокий
Молочні форми	+15							відкриті
Постава сідничних горбів	+6							низька
Ширина в крижах	+13							широкі
Задні кінцівки - вид збоку	+2							
Задні кінцівки - вид ззаду	+9							прямі
Кут постави ратиць	+10							високий
Загальна оцінка за ноги і	+12							висока
Переднє прикріплення вим'я	+18							міцне
Висота задніх долей вим'я	+18							висока
Ширина задніх долей вим'я	+16							широка
Підтримуюча зв'язка	+14							міцна
Глибина вим'я	+12							мілке
Розміщення передніх дійок	+8							зближене
Розміщення задніх дійок	+10							зближене
Довжина дійок	-7							короткі

Родовід

Б П.Шоттл Ет Мф Тв Тл CI+1289*		ББ К.П.Мтото Ет Тв Тл CI+346*		БББ А.Р.Прелюд Ет Тл Тд	
GB 598172 / 98172 П5		IT 6001001962 / 4792 IT-380VT1962A П4		CA 392457 / 2457 CI-180*	
Г (Г100) ЕР		Г (Г100) ЕР		Г (Г100) ЕР	
Оцінка за потомством					
продуктивність		РТА '12 п99%		МББ Б.Бетсі Ет	
РТА '12 п99%		М, кг Ж, % Ж, кг Б, % Б, кг		NL 463672969 CI-65	
д69914 12810 3.78 484 3.03 388		д80576 12345 3.72 459 2.95 364		Г (Г100) ЕР	
с15164 +936 +0.08 +44 -0.02 +25		с17603 +602 +0.00 +24 -0.08 +9			
ТИП		МБ К.А.Шарона CI-180		БМБ М.Аеростар Тв Тл	
РТА '12 п99%		CA 5373153 ЕР		CA 383622 / 3622 CI-269*	
д42001 +15 +11 +10 +14 +13		Г (Г100) ЕР		Г (Г100) ЕР	
		Рік Л ЛП М, кг Ж, % Ж, кг Б, % Б, кг		ММБ К.І.Саллі Рс	
		96 3В 305 16434 4.31 708 3.26 535		CA 4532714 ЕР	
		1-3 305 14363 4.16 597 3.32 477			
		МАСЕ '12 п44% -149 -0.01 -7 +0.03 -4			
М Б.Дархама Ет Тв CI+1135		БМ Р.Е.Дурхам Ет Кв Тл CI+521*		БМБ Е.Б.Елтон Кв Бл Тд	
US 62368678 П4		US 2250783 / 50783 П4		US 1912270 / 12270 CI-175*	
Г (Г100) ЕР		Г (Г100) ЕР		Г (Г100) ЕР	
Рік Вік Л ЛП М, кг Ж, % Ж, кг Б, % Б, кг		РТА '12 п99%		МБМ С.Н.Д.Деллія Тв Тл	
26 1 305 14660 3.43 503 3.02 442		д67122 11510 3.57 411 3.06 352		US 12895802 CI+667*	
45 2 305 14796 3.49 516 2.91 430		с11166 -231 -0.18 -29 +0.10 +5		Г (Г100) ЕР	
45 2В 305 14796 3.49 516 2.91 430		ММ Д.Бомазз Тм Тв CI+749		БММ П.П.Фінал Ет Тл	
1-2 305 14728 3.46 510 2.96 436		US 120838747 ЕР		US 2235271 / 35271 CI+144*	
РТА '11 п70% +180 +0.06 +14 +0.04 +10		Г (Г100) ЕР		Г (Г100) ЕР	
РТА '11 п70% Т+17 В+12 К+17		Рік Л ЛП М, кг Ж, % Ж, кг Б, % Б, кг		МММ Д.Х.Казі	
		00 2В 305 13502 6.48 875 4.07 549		US 120915990 CI-389	
		1-2 305 12943 5.56 720 3.68 476		Г (Г100) ЕР	
		МАСЕ '12 п92% +227 +0.58 +48 -0.02 +6			