



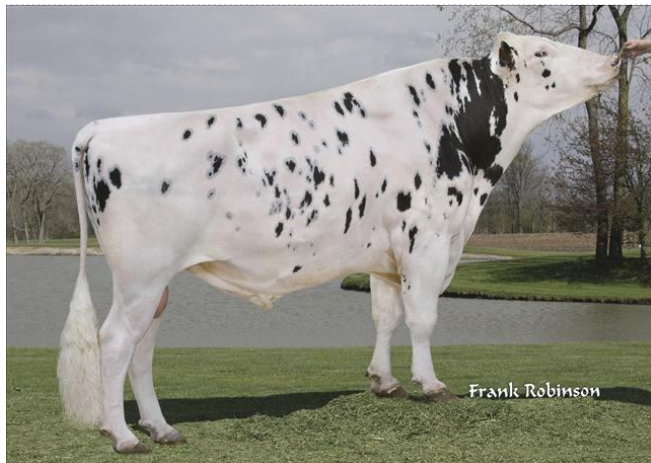
ВІДОМОСТІ ПРО ПЛЕМІННУ ПРОДУКЦІЮ

Вид продукції	сперма бугая	Порода	ГОЛШТИНСЬКА
Кличка	Л.Х.Ш.Лазер Ет Тв Тл Рф	Кровність	Г100
Ідентифікаційний №	US 62072898 / 72898	Жива маса	
Марка і № в ДКПТ	US-62072898	Оцінка екстер'єру	
Дата народження	20.11.05 р.	Клас	еліта-рекорд
Місце народження	США	Лінія	Старбака 352790.79
		Групи крові	

Оцінка за потомством

П5 CI+1200*

РТА '12/12 п96%	М, кг	Ж, %	Ж, кг	Б, %	Б, кг
д281	11983	3.70	443	3.03	363
с122	+855	+0.20	+54	-0.06	+20
РТА '12/12 п91%	Т	В	К	ФТ	ОМ
д132 с65	+14	+10	+11	+11	+14



ОПИС СТАТЕЙ

	-15	-10	-5	0	+5	+10	+15	
Ріст	+10							високий
Міцність тіла	+11							міцне
Глибина тулубу	+13							глибокий
Молочні форми	+12							відкриті
Постава сідничних горбів	+1							
Ширина в крижах	+7							широкі
Задні кінцівки - вид збоку	-1							
Задні кінцівки - вид ззаду	+13							прямі
Кут постави ратиць	+7							високий
Загальна оцінка за ноги і	+13							висока
Переднє прикріплення вим'я	+13							міцне
Висота задніх долей вим'я	+19							висока
Ширина задніх долей вим'я	+18							широка
Підтримуюча зв'язка	+8							міцна
Глибина вим'я	+5							мілке
Розміщення передніх дійок	+5							зближене
Розміщення задніх дійок	+4							бажане
Довжина дійок	+1							бажані

Родовід

Б П.Шоттл Ет Мф Тв Тл CI+1289*		ББ К.П.Мтото Ет Тв Тл CI+346*		БББ А.Р.Прелюд Ет Тл Тд	
GB 598172 / 98172 П5		IT 6001001962 / 4792 IT-380VT1962A П4		CA 392457 / 2457 CI-180*	
Г (Г100) EP		Г (Г100) EP		Г (Г100) EP	
Оцінка за потомством					
продуктивність		РТА '12 п99%		МББ Б.Бетсі Ет	
РТА '12 п99%		М, кг Ж, % Ж, кг Б, % Б, кг		NL 463672969 CI-65	
д69914 12810 3.78 484 3.03 388		д80576 12345 3.72 459 2.95 364		Г (Г100) EP	
с15164 +936 +0.08 +44 -0.02 +25		с17603 +602 +0.00 +24 -0.08 +9			
ТИП		МБ К.А.Шарона CI-180		БМБ М.Аеростар Тв Тл	
РТА '12 п99%		CA 5373153		CA 383622 / 3622 CI-269*	
д42001 +15 +11 +10 +14 +13		Г (Г100) EP		Г (Г100) EP	
		Рік Л ЛП М, кг Ж, % Ж, кг Б, % Б, кг		ММБ К.І.Саллі Рс	
		96 3В 305 16434 4.31 708 3.26 535		CA 4532714 CI-2009	
		1-3 305 14363 4.16 597 3.32 477		Г (Г100) EP	
		МАСЕ '12 п44% -149 -0.01 -7 +0.03 -4			
М Л.Х.І.Нібблес CI+252		БМ Б.Д.Іто Ет Тв Тл CI+110*		БМББ К.Джурор Ет Тв Тл Тд	
US 60542016		US 2287161 / 87161 Н+		US 2124357 / 24357 CI-94*	
Г (Г100) EP		Г (Г100) EP		Г (Г100) EP	
Рік Вік Л ЛП М, кг Ж, % Ж, кг Б, % Б, кг		МАСЕ '13		МБМ Б.Е.Суллі Бл	
25 1 305 14443 3.72 537 3.03 437		д33731 11873 3.61 429 2.96 352		US 14266198 CI+108*	
36 2 305 15509 3.58 556 3.13 485		с6268 +253 -0.06 +2 -0.06 +0		Г (Г100) EP	
36 2В 305 15509 3.58 556 3.13 485		ММ Л.Х.А. Джета CI+965			
1-2 305 14976 3.65 547 3.08 461		US 60218624			
РТА '12 п91% +167 +0.20 +17 -0.06 +1		Г (Г100) EP			
		Рік Л ЛП М, кг Ж, % Ж, кг Б, % Б, кг			
		2В 305 12733 4.11 524 3.14 400			
		1-4 299 11890 4.02 478 3.09 367			
		'12 п65% -647 +0.38 +19 -0.02 +21			