



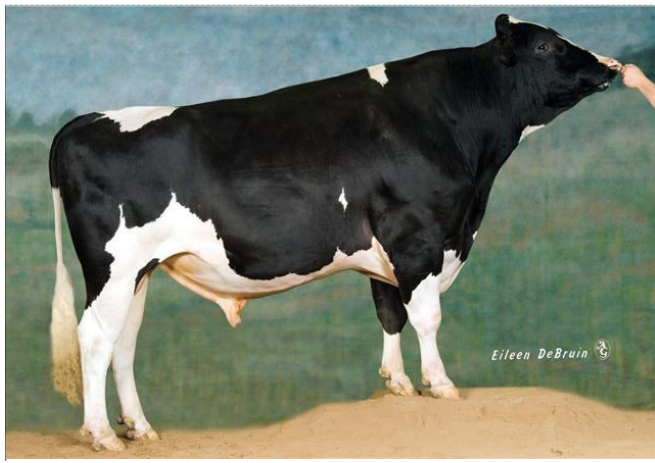
## ВІДОМОСТІ ПРО ПЛЕМІННУ ПРОДУКЦІЮ

Вид продукції	сперма бугая	Порода	ГОЛШТИНСЬКА
Кличка	Б.В.Еарніт Ет Тв Тл	Кровність	Г100
Ідентифікаційний №	US 61089279 / 89279	Жива маса	
Марка і № в ДКПТ	US-61089279	Оцінка екстер'єру	
Дата народження	20.05.03 р.	Клас	еліта-рекорд
Місце народження	США	Лінія	Чіфа 1427381.62
		Групи крові	

## Оцінка за потомством

П5 СІ+982\*

РТА '12/12 п99%	М, кг	Ж, %	Ж, кг	Б, %	Б, кг
д1870	12637	3.80	480	3.00	379
с602	+1308	+0.14	+66	-0.08	+31
РТА '12/12 п98%	Т	В	К	ФТ	ОМ
д488 с239	+5	-2	+6	+1	+10



## ОПИС СТАТЕЙ

	-15	-10	-5	0	+5	+10	+15
Ріст	-1						
Міцність тіла	+0						
Глибина тулубу	+6						глибокий
Молочні форми	+17						відкриті
Постава сідничних горбів	+2						
Ширина в крижах	+1						
Задні кінцівки - вид збоку	+0						
Задні кінцівки - вид ззаду	+7						прямі
Кут постави ратиць	+0						бажаний
Загальна оцінка за ноги і	+9						висока
Переднє прикріплення вим'я	-8						слабке
Висота задніх долей вим'я	+7						висока
Ширина задніх долей вим'я	+6						широка
Підтримуюча зв'язка	+7						міцна
Глибина вим'я	-8						глибоке
Розміщення передніх дійок	+9						зближене
Розміщення задніх дійок	+9						зближене
Довжина дійок	-3						бажані

## Родовід

Б С.С.Зеніт Ет Тв Тл										СІ+377*		ББ П.Дустер Ет Тл Тд Тв										СІ-130*		БББ Т.М.Блекстар Ет Тв									
US 17301123 / 1123										П4		US 2147486 / 7486										Н-		US 1929410 / 29410									
Г (Г100)										ЕР		Г (Г100)										ЕР		Г (Г100)									
Оцінка за потомством																																	
продуктивність												РТА '12 п99%										М, кг		Ж, %									
РТА '12 п96%										М, кг		Ж, %										Ж, кг		Б, %									
д133										11847		3.49										413		3.13									
с88										+452		-0.24										-13		+0.16									
тип												РТА '12 п94%										Т		В									
д111 с75										+0		+0										-6		-4									
												</																					