



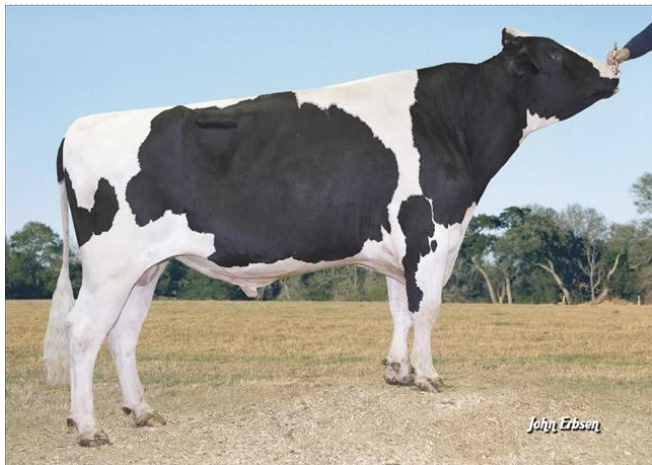
## ВІДОМОСТІ ПРО ПЛЕМІННУ ПРОДУКЦІЮ

Вид продукції	сперма бугая	Порода	ГОЛШТИНСЬКА
Кличка	В.М.Габор Ет Тв Тл	Кровність	Г100
Ідентифікаційний №	US 60845420 / 45420	Жива маса	
Марка і № в ДКПТ	US-60845420	Оцінка екстер'єру	
Дата народження	08.12.03 р.	Клас	еліта-рекорд
Місце народження	США	Лінія	Елевейшна 1491007.65
		Групи крові	

## Оцінка за потомством

П5 СІ+1363\*

МАСЕ'13/08 п99%	М, кг	Ж, %	Ж, кг	Б, %	Б, кг
д12908	13363	3.52	470	2.94	393
с2852	+2149	-0.42	+25	-0.20	+40
МАСЕ'13/08	Т	В	К	ФТ	ОМ
д3250 с1049	+15	+11	+6	+12	+13



## ОПИС СТАТЕЙ

	-15	-10	-5	0	+5	+10	+15	
Ріст	+13							високий
Міцність тіла	+8							міцне
Глибина тулубу	+9							глибокий
Молочні форми	+11							відкриті
Постава сідничних горбів	-2							
Ширина в крижах	+20							широкі
Задні кінцівки - вид збоку	+4							
Задні кінцівки - вид ззаду	+5							прямі
Кут постави ратиць	+9							високий
Загальна оцінка за ноги і	+7							висока
Переднє прикріплення вим'я	+14							міцне
Висота задніх долей вим'я	+17							висока
Ширина задніх долей вим'я	+16							широка
Підтримуюча зв'язка	+18							міцна
Глибина вим'я	+9							мілке
Розміщення передніх дійок	+16							зближене
Розміщення задніх дійок	+20							зближене
Довжина дійок	+7							довгі

## Родовід

<b>Б</b> О.Фінлей Ет Тв Тл Ті		СІ+506*	<b>ББ</b> С.Формейшн Ет Тв Тл		СІ+0*	<b>БББ</b> Р.Т.Ледмен Тв Тл Тд		СІ+446*
US 120780521 / 80521		П4	US 2163822 / 63822		Н+	US 1983348 / 83348		СІ+446*
Г (Г100)		ЕР	Г (Г100)		ЕР	Г (Г100)		ЕР
Оцінка за потомством			РТА'12 п99%		М, кг	Ж, %	Ж, кг	Б, %
продуктивність			д46154		11942	3.46	413	2.92
РТА'12 п99%		М, кг	с12923		+462	-0.34	-24	-0.12
д17558		12272						
с5829		+534						
Ж, %		3.57						
Ж, кг		438						
Б, %		2.99						
Б, кг		367						
с5829		+534						
Ж, %		-0.20						
Ж, кг		-4						
Б, %		-0.02						
Б, кг		+13						
ТИП								
РТА'12 п99%		Т						
д9930		+9						
с3822		+7						
		-1						
		+9						
		+8						
<b>М</b> Дж.К.Гамма Ет Тв		СІ+806	<b>БМ</b> В.Конвінсер Ет Кв Тл		СІ+250*	<b>БМБ</b> Е.Б.Елтон Кв Бл Тд		СІ+175*
US 50038790		ЕР	US 2249055 / 49055		П5	US 1912270 / 12270		СІ+175*
Г (Г100)		ЕР	Г (Г100)		ЕР	Г (Г100)		ЕР
Рік Вік Л ЛП М, кг Ж, % Ж, кг Б, % Б, кг			РТА'12 п99%		М, кг	Ж, %	Ж, кг	Б, %
02 24 1 305 13871		3.73	д95312		12200	3.68	449	2.99
		517	с21781		+425	+0.08	+24	-0.02
		2.99						
		415						
02 24 1В 305 13871		3.73						
		517						
		2.99						
		415						
1-1 305 13871		3.73						
		517						
		2.99						
		415						
МАСЕ'13 п70%		+1039						
		-0.23						
		+16						
		-0.15						
		+18						
<b>ММ</b> Дж.Гінгера Ет Кв Тл		СІ+223	<b>БММ</b> С.Рудольф Ет Тл Тв		СІ+266*	<b>МММ</b> М.М.Геррі Ет		СІ+281
US 18020394		ЕР	СА 5470579 / 579		ЕР	US 15955150		СІ+281
Г (Г100)		ЕР	Г (Г100)		ЕР	Г (Г100)		ЕР
Рік Л ЛП М, кг Ж, % Ж, кг Б, % Б, кг			05 4В 305 19813		2.99			
			1-4 305 15324		3.29			
					504			
					2.92			
					448			
МАСЕ'13 п86%		+921			-0.40			
		-0.40			-7			
		-0.09			+9			