



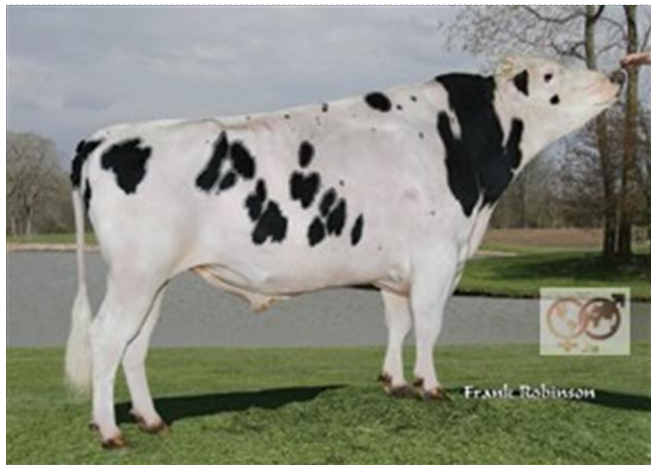
ВІДОМОСТІ ПРО ПЛЕМІННУ ПРОДУКЦІЮ

Вид продукції	сперма бугая	Порода	ГОЛШТИНСЬКА
Кличка	В.Корпорал Ет Тв Тл	Кровність	Г100
Ідентифікаційний №	US 137940868 / 40868	Жива маса	
Марка і № в ДКПТ	US-137940868	Оцінка екстер'єру	
Дата народження	19.09.06 р.	Клас	еліта-рекорд
Місце народження	США	Лінія	Маршала 2290977.95
		Групи крові	

Оцінка за потомством

П5 СІ+962*

РТА '12/12 п97%	М, кг	Ж, %	Ж, кг	Б, %	Б, кг
д512	12136	3.67	445	3.01	366
с272	+1032	+0.06	+45	-0.04	+27
ЕТА '11/08 п83%	Т	В	К	ФТ	ОМ
д108 с54	+2	+3	+2	-1	-5



ОПИС СТАТЕЙ

	-15	-10	-5	0	+5	+10	+15
Ріст	+0						
Міцність тіла	-3						
Глибина тулубу	-1						
Молочні форми	+7						відкриті
Постава сідничних горбів	+3						
Ширина в крижах	-6						вузькі
Задні кінцівки - вид збоку	+6						криві
Задні кінцівки - вид ззаду	+4						
Кут постави ратиць	+1						бажаний
Загальна оцінка за ноги і	+3						
Переднє прикріплення вим'я	+5						міцне
Висота задніх долей вим'я	+15						висока
Ширина задніх долей вим'я	+14						широка
Підтримуюча зв'язка	+9						міцна
Глибина вим'я	-1						
Розміщення передніх дійок	-2						
Розміщення задніх дійок	+2						бажане
Довжина дійок	-1						бажані

Родовід

Б Д.Тойсторі Ет Тв Тл СІ+1133*		ББ М.Б.Маршал Ет Тл Тв СІ+902*		БББ М.Беллвуд Ет Тв Тл	
US 60372887 / 72887		US 2290977 / 90977		US 2103297 / 3297	
Г (Г100)		Г (Г100)		Г (Г100)	
Оцінка за потомством					
продуктивність		РТА '12 п99%		МББ М.В.Е.Мара Бл	
РТА '12 п99%		М, кг		US 14840387	
д86385		Ж, %		Г (Г100)	
с20073		Ж, кг		СІ+437*	
тип		Б, %		ЕП	
РТА '12 п99%		Б, кг		БМБ Б.С.Патрон Ет Тв Тл	
д38903		Т		US 2160458 / 60458	
		В		Г (Г100)	
		К		СІ+14*	
		ФТ		ЕП	
		ОМ		ММБ Дж.Л.Л.Такія	
		+12 +11 +8 +8 +11		US 15749666	
				Г (Г100)	
				СІ-1858	
				ЕП	
				БМБ М.Б.Емори Ет Тв Тл	
				US 2114601 / 4601	
				Г (Г100)	
				СІ-53*	
				ЕП	
				БМБ Ф.Т.Бева Тл	
				US 14947858	
				Г (Г100)	
				СІ+950*	
				ЕП	
				БММ В.Ф.Коллета Ет Кв	
				US 2249055 / 49055	
				Г (Г100)	
				СІ+250*	
				ЕП	
				МММ Ф.Б.Кінді Ет Тв Тл	
				US 15752531	
				Г (Г100)	
				СІ+190	
				ЕП	